

Passado e Futuro da Produtividade e Eficiência da Economia Portuguesa

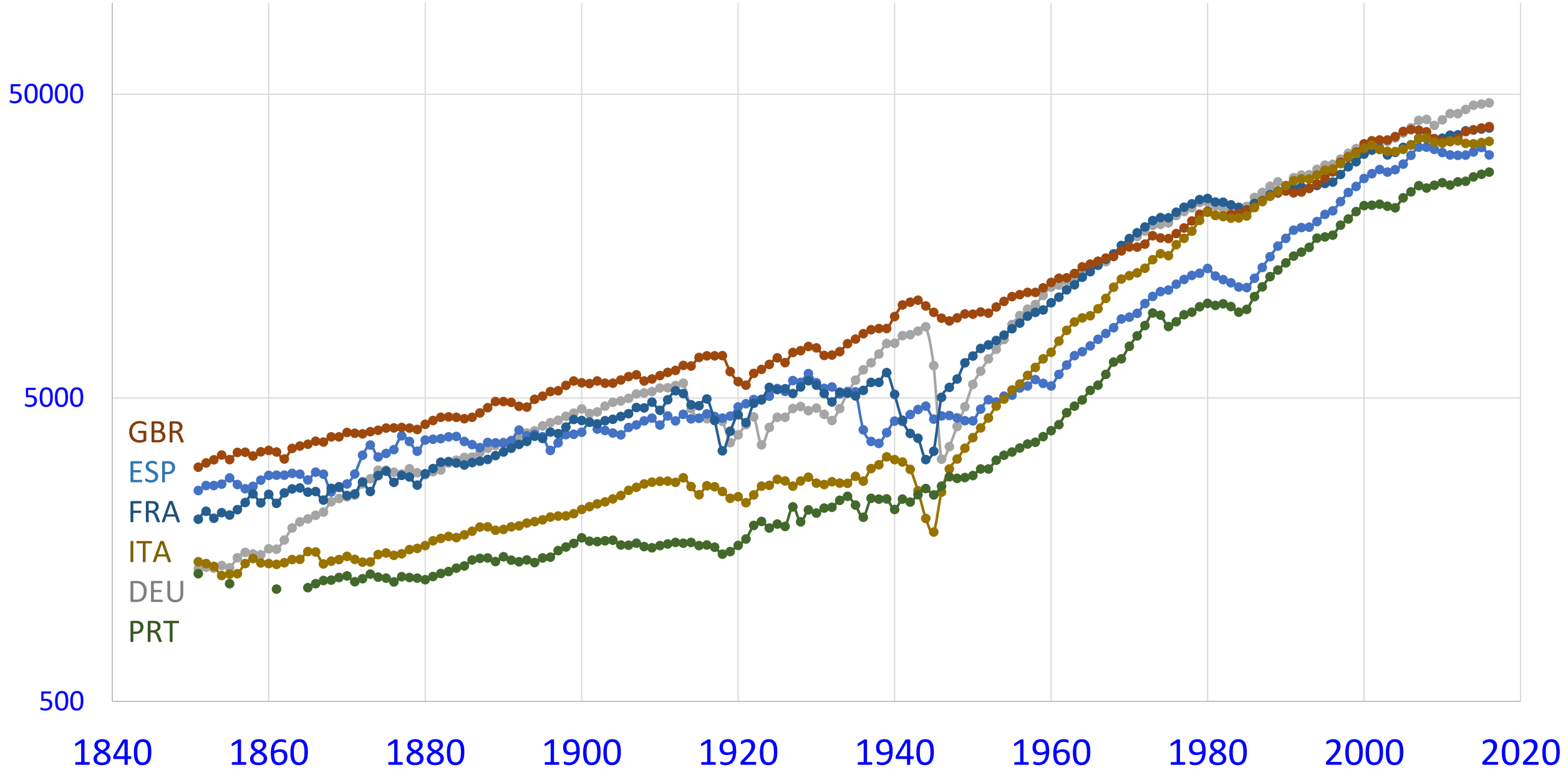
Manuel Mira Godinho



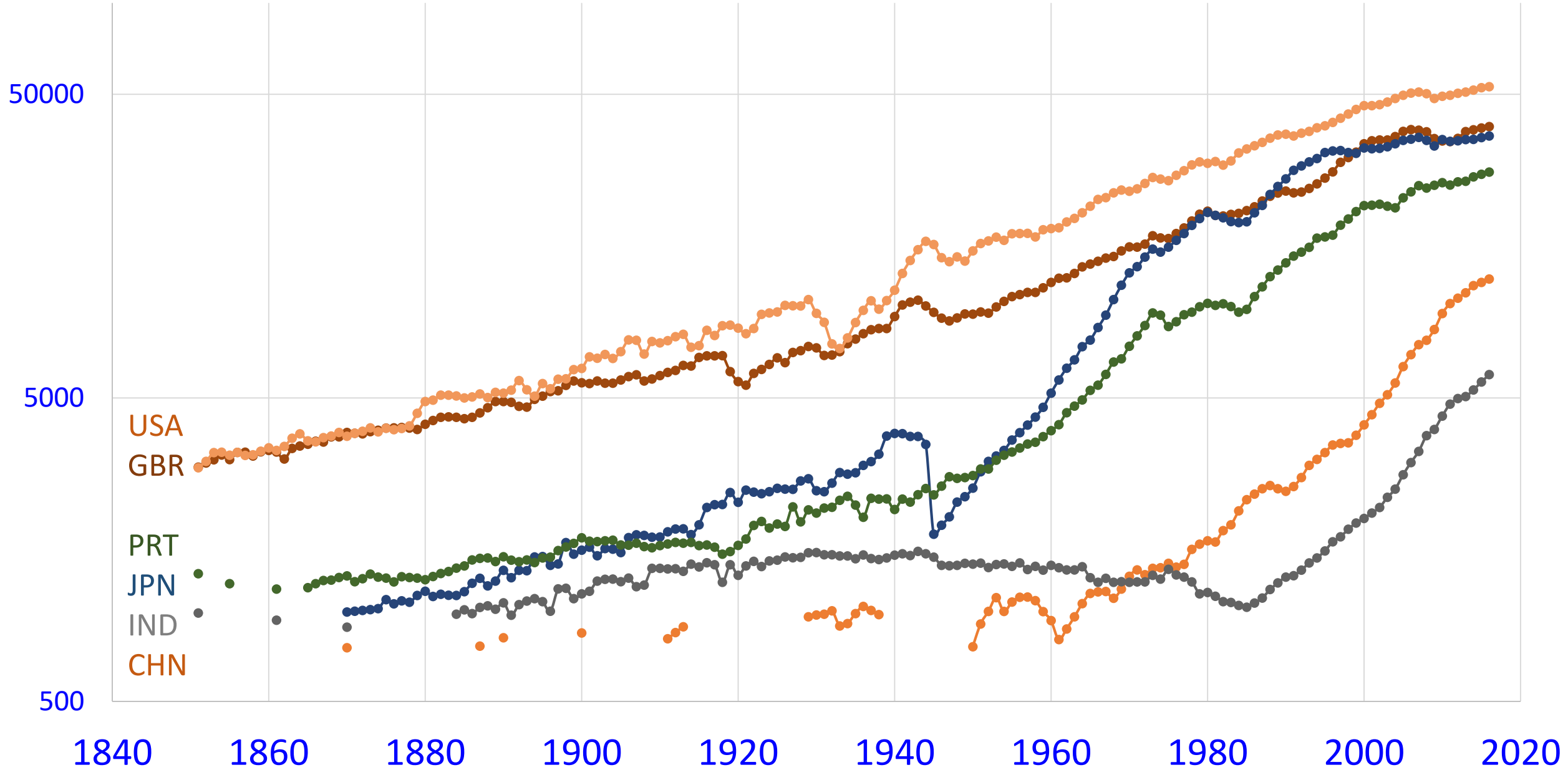
LISBON
SCHOOL OF
ECONOMICS &
MANAGEMENT
UNIVERSIDADE DE LISBOA

Sessão Tomada de Posse Presidente AIP | Tramagal, Abrantes | 17 outubro 2019

Séries de Maddison, 1850-2016, 2011 USD ppc-pc



Séries de Maddison, 1850-2016, 2011 USD ppc-pc



Produtividade horária do trabalho, 1971-2017

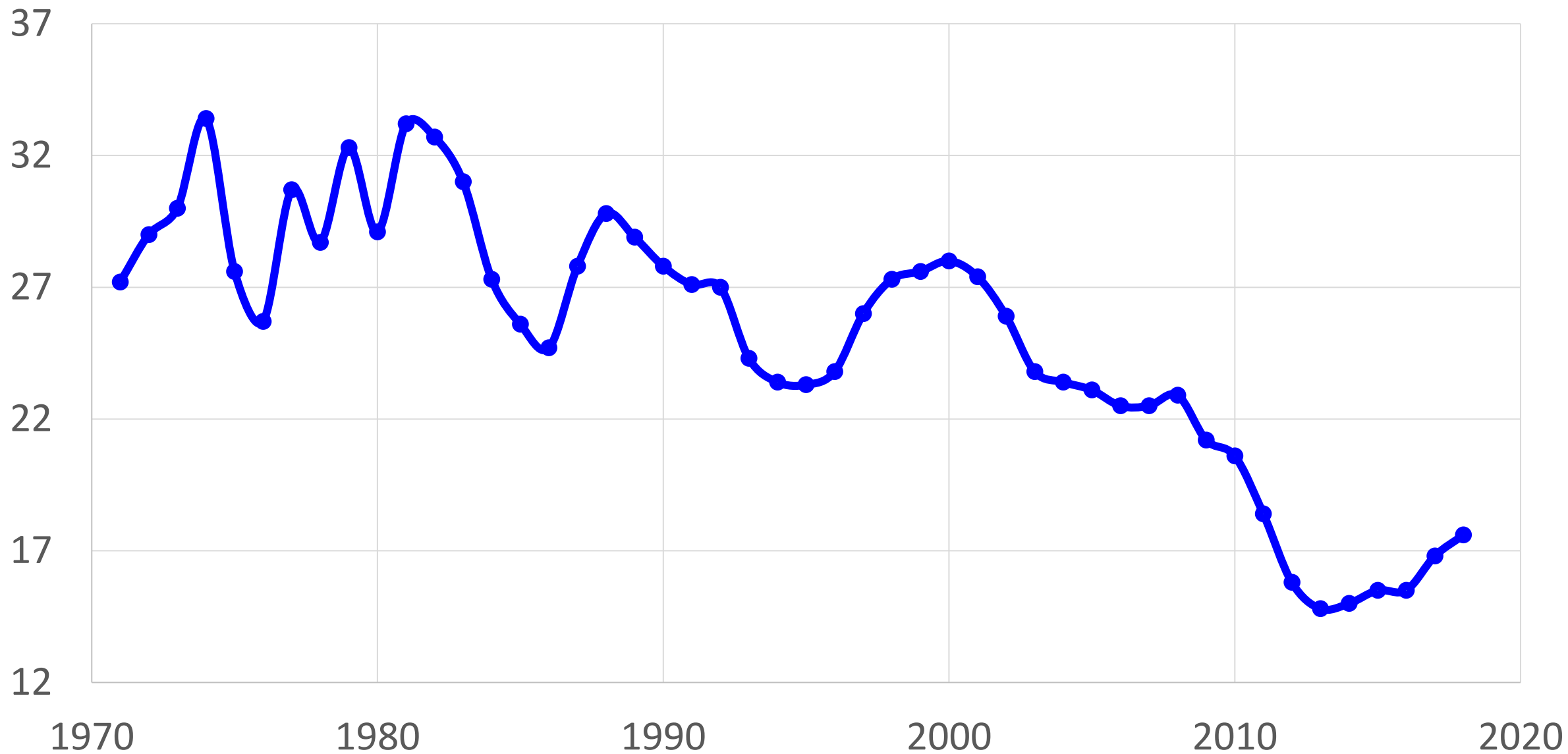
taxas de crescimento



Modelo Teórico (1)

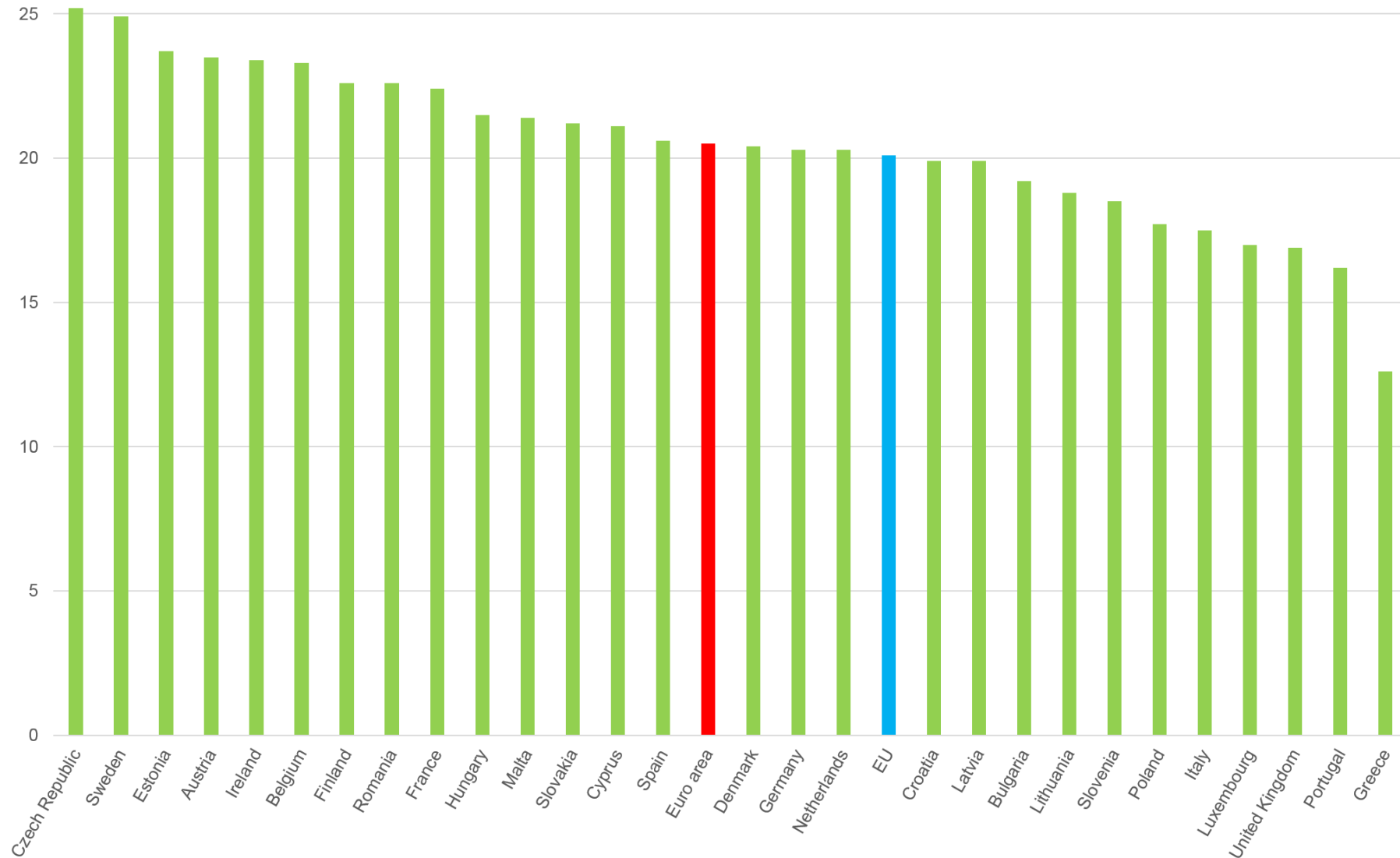
- $Y = f(K, L)$
- $Y/L = f(K/L)$

FBCF em % PIB, 1971-2018



Investment levels by EU Member States, 2017

(as % of GDP)



Modelo Teórico (2)

- $Y = f(K, L)$
- $Y/L = f(K/L)$

- K, K^*

- L, L^*

...

- PTF

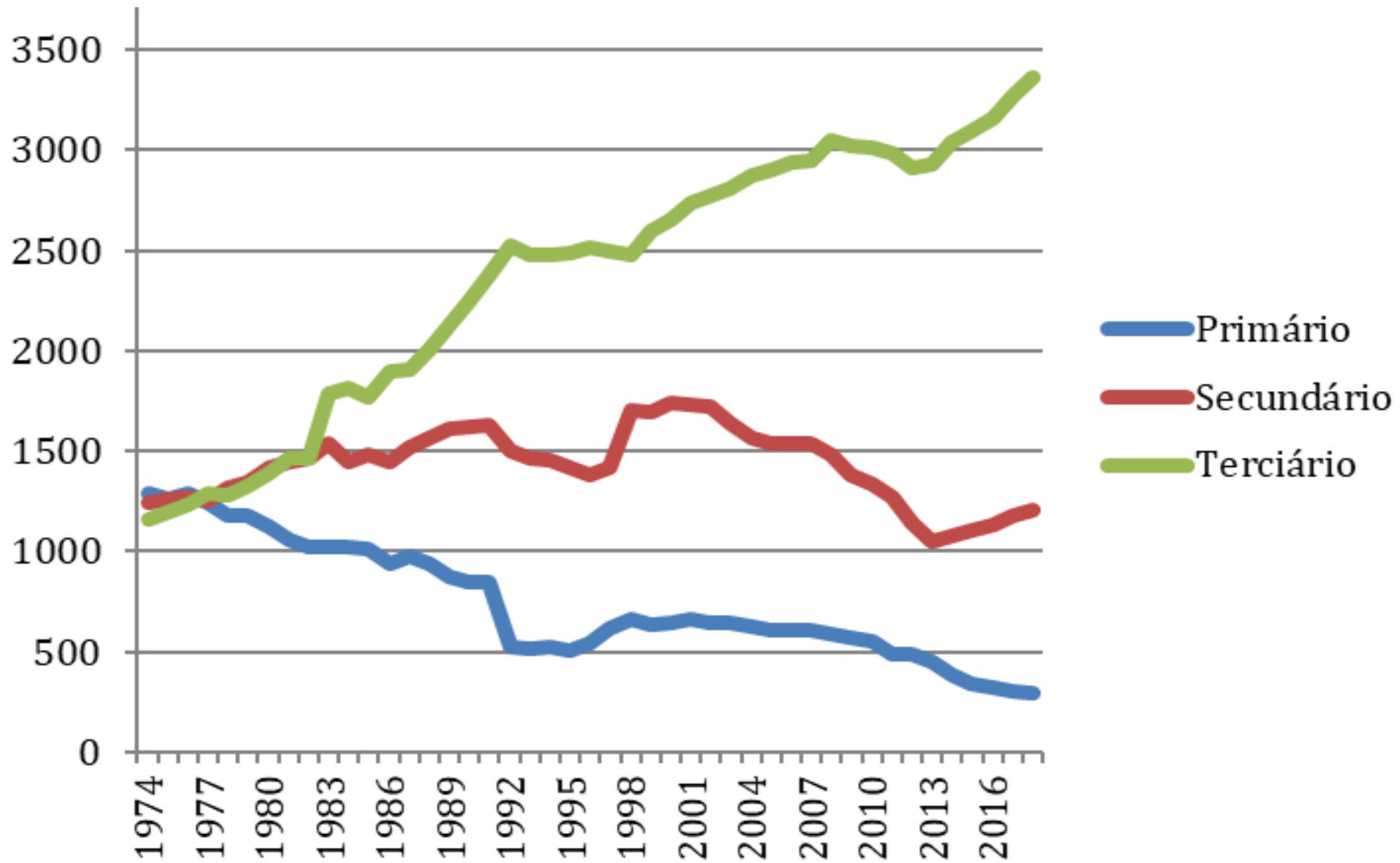
Contributos para o crescimento do PIB 1985-1992 e 1993-2016

	1985-1992	1993-2016
Horas totais trabalhadas	0,525	0,133
Capital TIC	0,413	0,363
Capital não-TIC	0,475	0,671
PTF	3,088	0,004

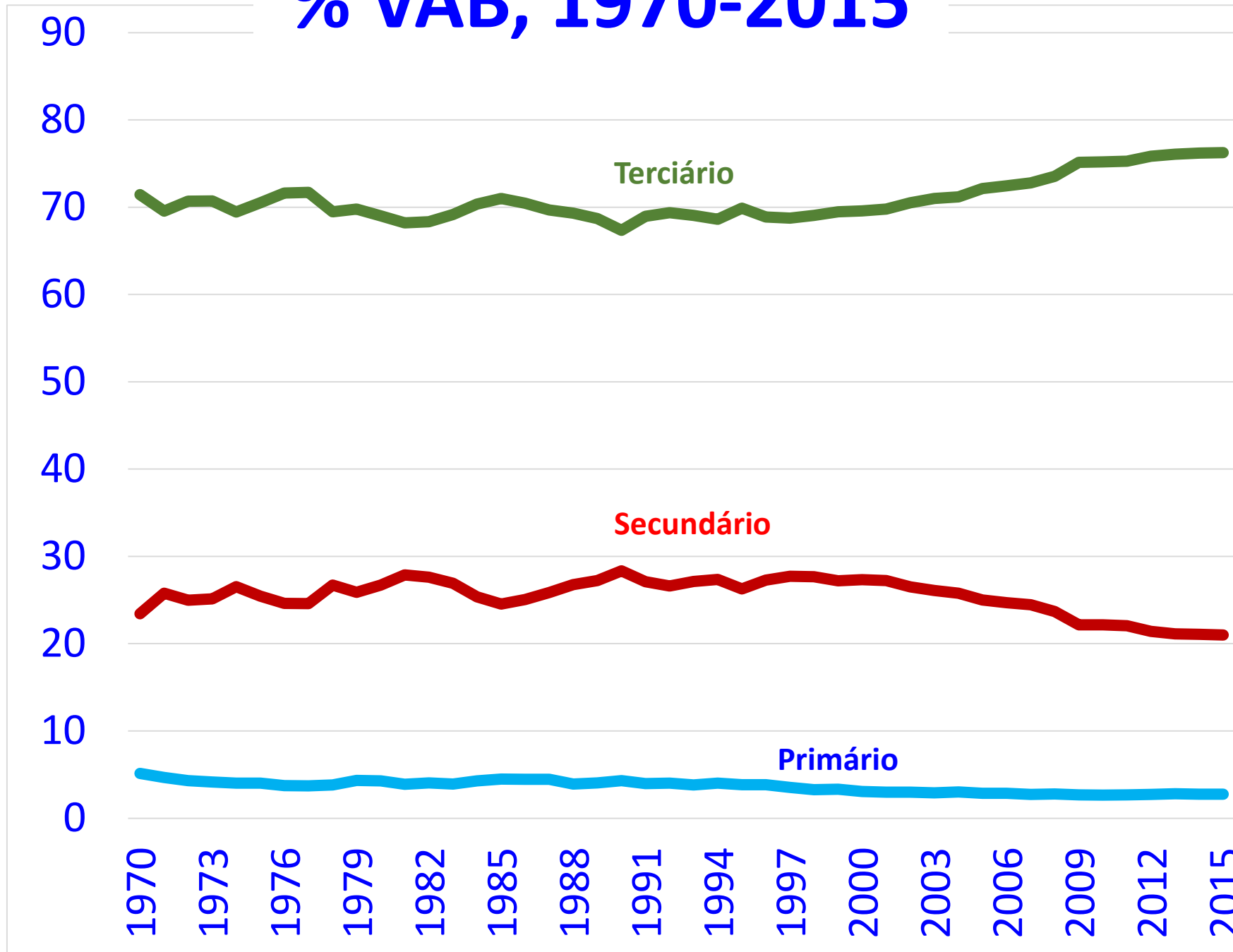
Para além do “modelo teórico” (1)

- Composição sectorial da economia
- Estrutura dimensional das empresas
- Demografia empresarial
- ...
- IDE
- Efeitos transversais
- Aspectos institucionais
- Fatores de oferta e de Procura
- Ambiente macroeconómico
- Políticas públicas

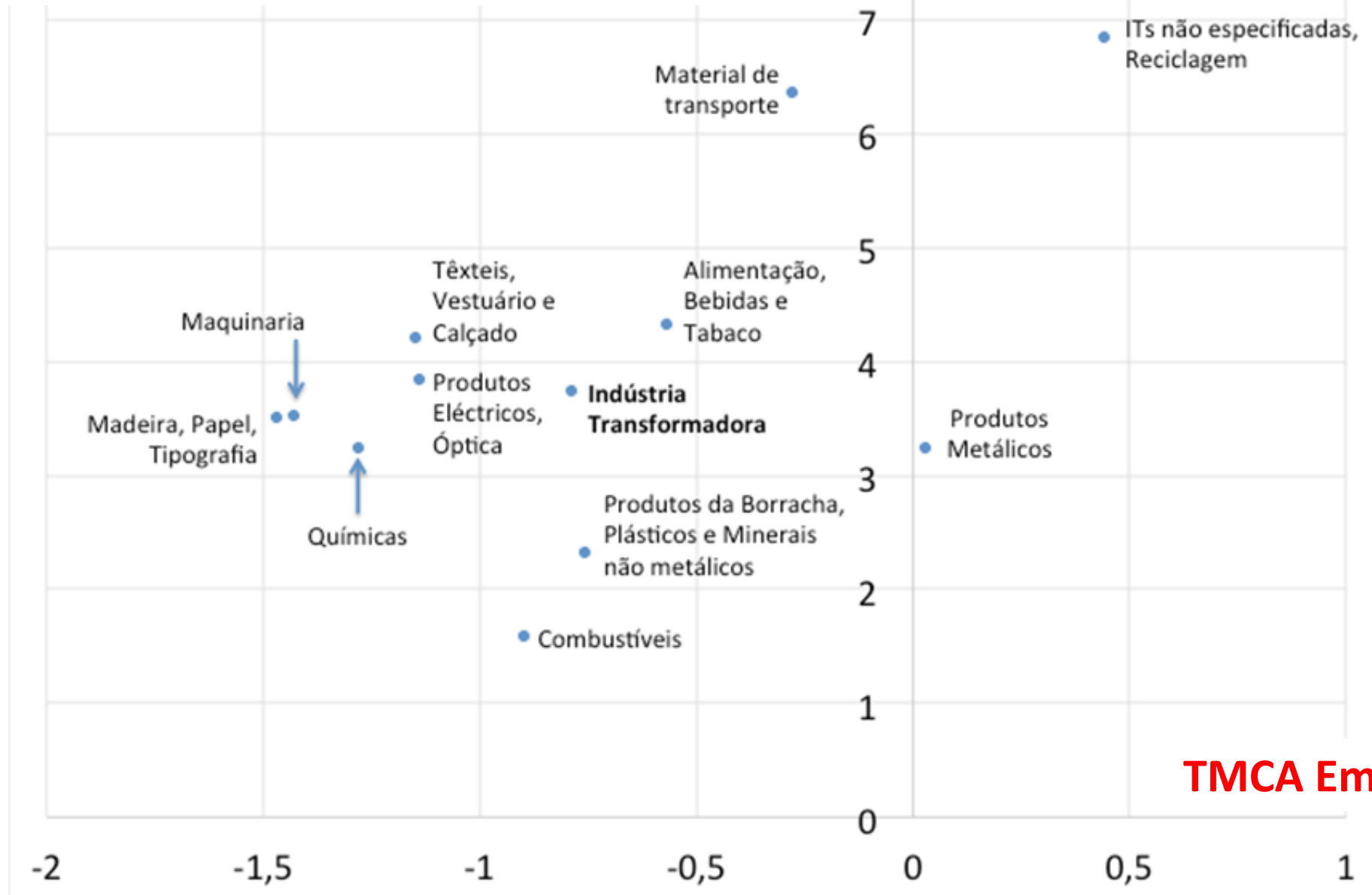
Emprego 1974-2018 (*milhares*)



% VAB, 1970-2015



Inds. Transfs. 1970-2015

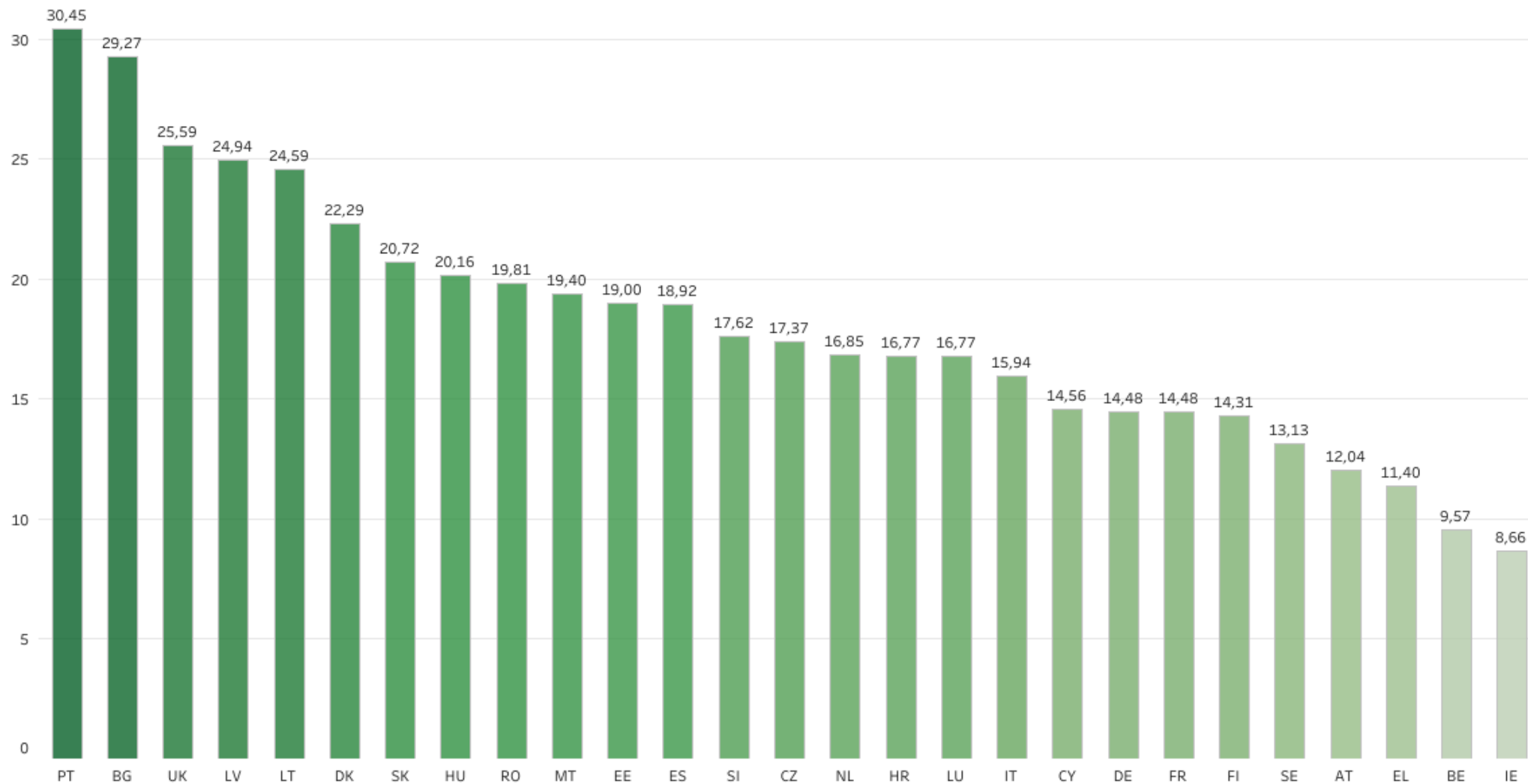


TMCA Emprego

Desvio da produtividade do trabalho em cada classe dimensional face à média da economia, 2016

	<i>Nº ativos empregues na empresa</i>				
	Mais de 250	50 a 249	20 a 49	10 a 19	Menos de 10
Portugal	1,40		1,11	0,98	0,59
Polónia	1,53	1,2	1,07	0,94	0,45
Alemanha	1,24	1,02	0,84	0,73	0,80
UK	1,12	0,92	0,73	0,76	1,02

Entradas + Saídas em % das empresas existentes na UE, 2016



Para além do “modelo teórico” (2)

- Composição sectorial da economia
- Estrutura dimensional das empresas
- Demografia empresarial
- ...
- IDE
- Fatores de oferta e de Procura
- Efeitos transversais
- Ambiente macroeconómico
- Políticas públicas
- Aspetos institucionais (L, E, T, F, CE)

Fatores transformacionais

- Ambiente, Energias renováveis, Sustentabilidade
- Ciências da vida, biotecnologia, extensão da vida humana
- Aplicações da Inteligência Artificial, IOT, Conectividade
- Urbanização, mobilidades, transportes
- Fim do trabalho
- Desigualdades, inclusão (BOP, PPI)
- Nanotech, impressão 3D ... frugalidade
- ...
- Aceleração da inovação

Aceleração da Inovação

Sistema de inovação

- Produção e acumulação de conhecimento (I&D, educação...)
- Funcionamento em rede, parceiros certos “dentro” e “fora”

Geografia da inovação

- *Hubs*, concentração de recursos (ambientes inovadores)
- Posicionamento nas redes globais de produção de conhecimento

Implicações

- Estratégias ativas de inovação
- Necessidade de ligação às universidades + emprego doutorados
- Investir em novas empresas e em sectores mais intensivos em I&D
- Outros fatores de inovação e competitividade
- Propriedade Intelectual
- Escala + Networking
- Definição de agendas ambiciosas

Obrigado!

mgodinho@iseg.ulisboa.pt

- Mudança estrutural e evolução da produtividade na economia portuguesa: uma perspetiva de longo prazo, cap. *in* A. Cunha, C. Rodrigues e I. Veiga (orgs.), [Economia e História – Estudos em homenagem a José Maria Brandão de Brito](#). Lisboa: Colibri, 2019.
- [Uma Brevíssima História do Futuro: Ensaio sobre como limitar os futuros possíveis a futuros preferíveis](#), “Lição de sapiência” de Abertura Solene do Ano Letivo 2016/17 do ISEG, ULisboa.
- [A Inovação em Portugal](#). Lisboa: Fundação Francisco Manuel dos Santos, 2013.